

高い刈取り能力

・ 刈った後はチップ状に

一般的な刈払機

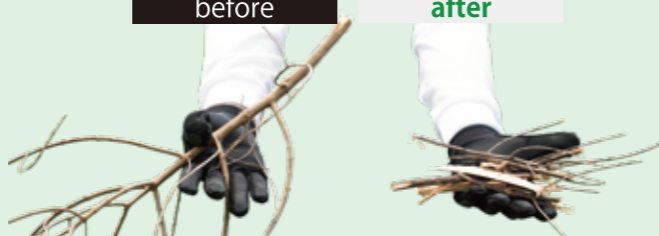
AIRAVO



・ 枝こなしも難なくこなせる

before

after



ハンマーナイフによる高い刈取り能力により、刈った草を数センチ程度のチップ状に粉碎。チップ状の草は容易に集草を行うことができ、土に還元されやすいのも特徴です。また、集草時に刈った草で袋が破けてしまうといった心配もございません。

草刈りを要する場所では、生えているのが草だけとは限りません。ハンマーナイフは草のみではなく、硬い枝も粉々にすることができます。直径 1.0 ~ 2.5cm 程度の枝であれば容易に粉碎することが可能となっております。

MC
マイナーチェンジ

オカネツ工業株式会社

ラジコン式ハンマーナイフ草刈機

AIRAVO

GRASS CUTTER AIR700 MC



製品名		AIRAVO(アいらボ)
型式名		AIR700MC
機体寸法	全高	(mm) 675
	全幅	(mm) 860
	全長	(mm) 1695
	最低地上高さ	(mm) 80 (刈取部を除く)
	クローラ外幅	(mm) 735
	装備重量	(kg) 260
エンジン	名称	HONDA GX270
	種類	4ストローク強制空冷単気筒 25° 傾斜 OHV
	総排気量	(cc) 270
	定格出力	(KW [PS] rpm) 5.1 [6.9] /3600
	最大出力	(KW [PS]) 5.9 [8.0] /3600
	使用燃料	自動車用無鉛ガソリン
	燃料タンク容量	(L) 4.1
	始動方法	リコイルスターター式
	オイル量	(L) 1.1
	走行動力	左右独立駆動 400W ブラシレスモータ
走行部	走行速度	前進 (km/h) 0 ~ 4.0 (無段階)
		後進 (km/h) 0 ~ 3.5 (無段階)
	ゴムクローラ	(幅 × ピッチ × リンク) 110 × 60 × 40
	接地圧	(kg/cm2) 0.13
	登坂能力	(°) 30
刈取部	バッテリーサイズ	鉛蓄電池 12V-15Ah × 4
	刈刃方式	ハンマーナイフ
	刈幅	(mm) 700
	刈高	(mm) 0-180
	刈刃回転直径	(mm) 280
	刈刃数	(枚) 38
	送受信方式	2.4GHZ 帯 T-FHSS Air 方式
送信機	前進・後進	左ジョイスティック
	右旋回・左旋回	右ジョイスティック
	刈刃クラッチ 入・切	刈刃スイッチ
	刈高さ設定	刈高さ調整ダイヤル

付属品



プロポケース



送信機用ストラップ

公式 HP



Youtube



Instagram



TikTok



お問い合わせ先

オカネツ工業株式会社

https://www.okanetsu.co.jp

〒704-8161 岡山市東区九幡 1119-1
TEL.(086)948-5962
FAX.(086)948-5965





ハンマーナイフによる 高い刈取り能力!



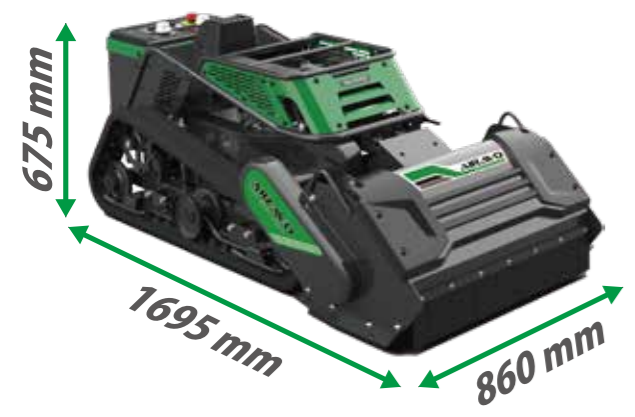
プロポで遠隔操作。直観的な操作が可能で、リニアレスポンスな操作性が特徴。危険な傾斜地でも安全に草刈り作業ができます。



軽トラックに積載可能。コンパクトサイズなので、他の草刈り道具などと一緒に載せることができる余裕があります。



ハンマーナイフの採用で、背丈以上の草でも数センチ程度のチップ状になります。らせん状の刈刃配列により、刈取り抵抗を低減し、優れた耐久性を実現しました。



総重量 **260 kg**



ハイブリッド草刈機

刈取部はエンジン駆動、走行部はモーター駆動のハイブリッド式を採用。連続作業時間：約2時間
※ガソリン満タン時での作業時間であり、作業環境により異なります。

ドライビング発電

エンジン稼働時に電気を蓄電します。エンジン停止後もモーター駆動で走行が可能です。

従来の性能に加え、マイナーチェンジでさらに便利に!

最大作業角度全方位30°

機体バランスを徹底的に追求し、クローラを採用することで全方位30°の作業角度を実現。



NEW 傾斜計

機体に傾斜計を追加したことで作業限界角度を一目で確認!



刈高さ調節ダイヤル

刈高さ0~180mmまで調節可能。刈高さ0mmで刈るゼロカットで寝ている草でも逃しません。



作業速度2パターン切替え

刈刃クラッチ低速ON：作業速度2.0 km/h
刈刃クラッチ高速ON：作業速度3.2 km/h
移動時には~4 km/hの速度調節が可能。



最大作業面積 **0 ~ 2240 m² / h**

後進刈り

後進刈りも可能。方向転換せずに草を刈ることができます。刈幅は700mmとワイドに設計。



ゼロターン

その場旋回が可能で作業効率化を実現。狭い場所での操作にもおすすめの機能。



プロポでできる操作について

刈り刃クラッチ (3ポジション)
OFF → 低速ON → 高速ON

左スティック
機械を前後する。

電源スイッチ
送信機の電源スイッチ

刈高調整ダイヤル
刈高さを上昇/下降

右スティック
機械を左右させる。

トリム
直進性が良くない場合、微調整ができる。



□の数値が変更される。
※基本的には0の値

主要装備

ガードフレーム

ガードフレームのデザインを一新
上部がオープンになったことにより、給油時、エアクリナーのメンテナンス時の作業性が向上。



CHANGE マフラー

排気方向を横方向に変更。



NEW ノブボルト

ガードフレームの開閉が工具不要に。



NEW スキッド

刈取り部にスキッドを追加したことで地面へのダメージを低減。



コントロールパネル

NEW アワメーター

作業時間の目安確認が可能。通電した積算時間が表示され、最後尾は1/10時間を表示します。

表示ランプ



青：電源ON 黄：刈刃の回転ON 紫：バッテリー残量低下



CHANGE ガイド・転輪

形状変更。草の連れ回りを低減。



NEW 吊りフック

既存の吊りフックと併用することで、4点吊りにより安全に行うことが可能。

